

MPS Micro Precision Systems AG



Marilena Di Renzo

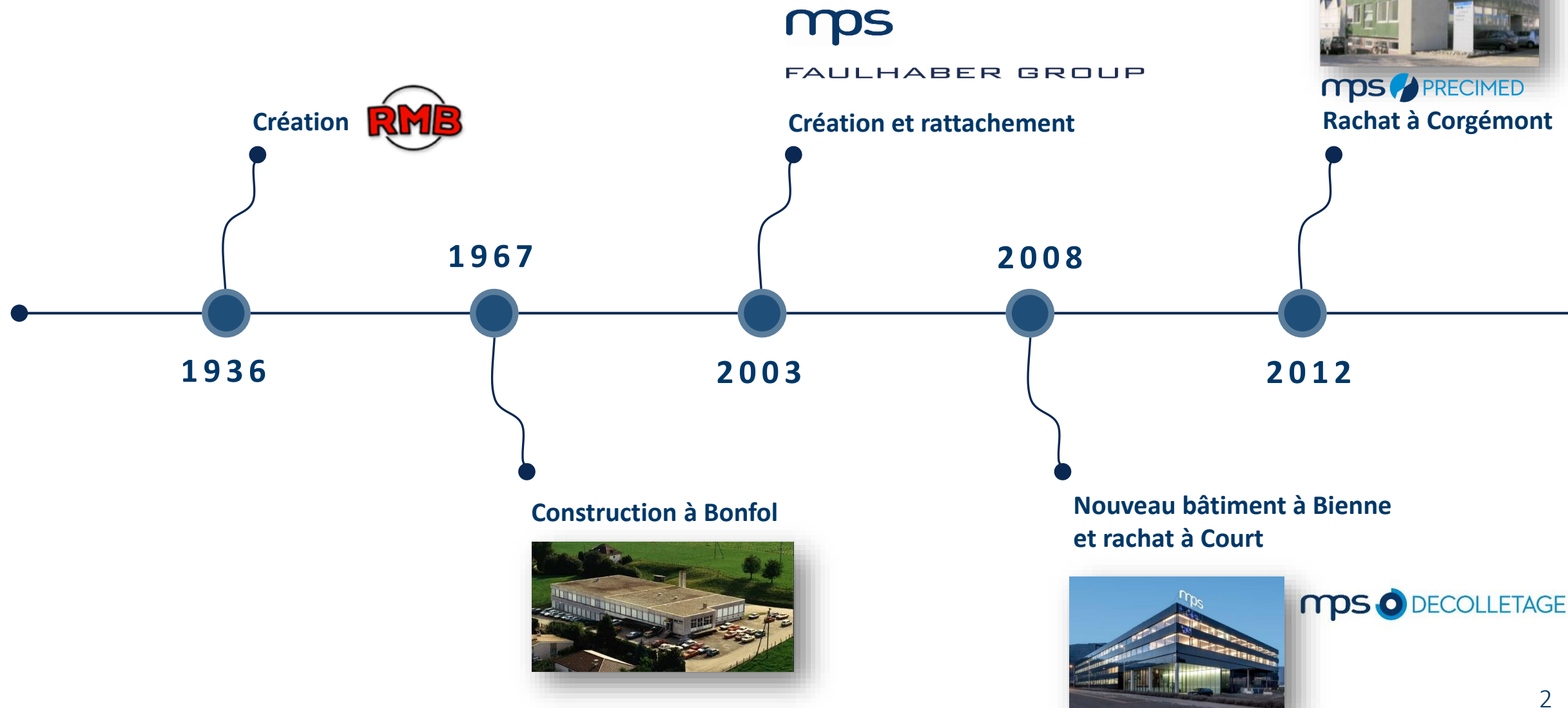
HR Manager



Sandro Morandin

HR Specialist

Notre histoire





Rénovation à Bonfol



Achat bâtiment 93 à Bienne



Achat Charly Veya SA

2015

2022

2024

2014

2021

2023

Construction à Court

Création MPS USA

Achat Monnier SA



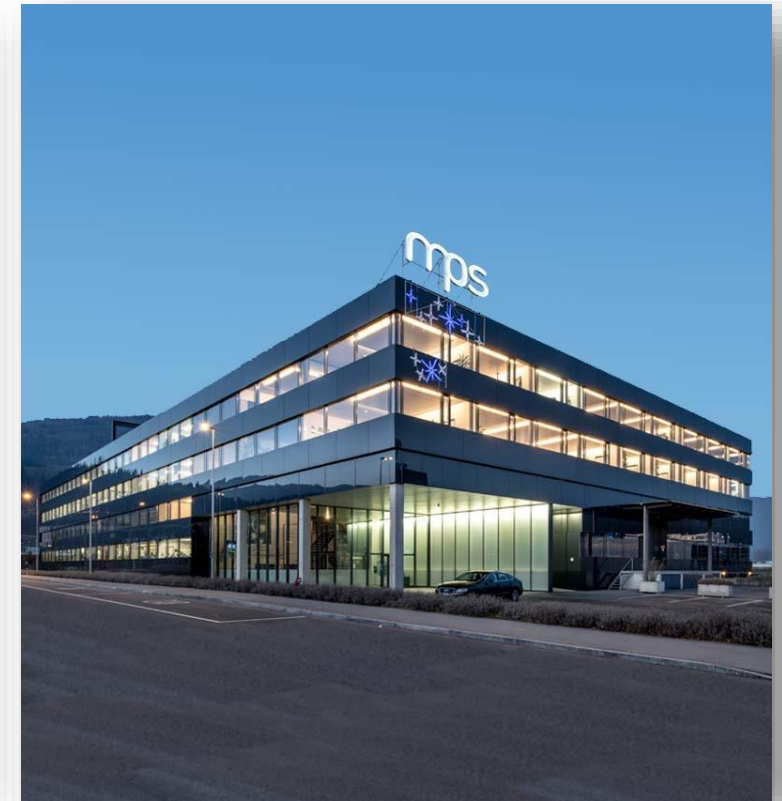
Sites de production



Lieu : Court (BE)
3'400 m2



Lieu : Bonfol (JU)
7'000 m2



Lieu : Bienne (BE)
14'400 m2 + 3'500 m2

MPS Group

538 employés

mps

MPS USA

- 3 employés
- Lieu : Boston

mps  **DECOLLETAGE**

- 59 employés
- Lieu : Court
- Décolletage de précision



mps  **MICROSYSTEMS**

- 255 employés
- Lieu : Bienne
- Microsystems, vis-à-billes, roulements linéaires



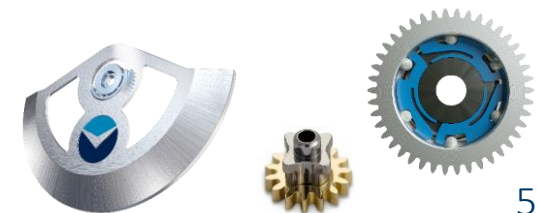
mps  **PRECIMED**

- 35 employés
- Lieu : Bienne
- Instruments orthopédiques



mps  **WATCH**

- 188 employés
- Lieu : Bonfol & Bienne
- Roulements d'horlogerie, mobiles et masses oscillantes



Notre culture



Chez MPS, nous proposons des solutions
pour que nos collaborateurs vivent leur
«best life» professionnelle !



Certains avantages

- 18 semaines de congé maternité
- 12 jours de congé paternité
- 3 jours de congé pour un mariage
- 1 jour de congé pour un déménagement
- Récompenses pour les années d'ancienneté (vacances ou primes)
- Places de parking pour les employés
- Bornes de recharges pour les voitures électriques



Job sweet home



- 3 sites de production modernes répondant aux besoins et exigences des marchés desservis
- Ces bâtiments constituent l'un des facteurs de performance et de compétitivité de MPS



BIENNE

La haute technologie
sans limite



BONFOL

Le secret du savoir-
faire horloger

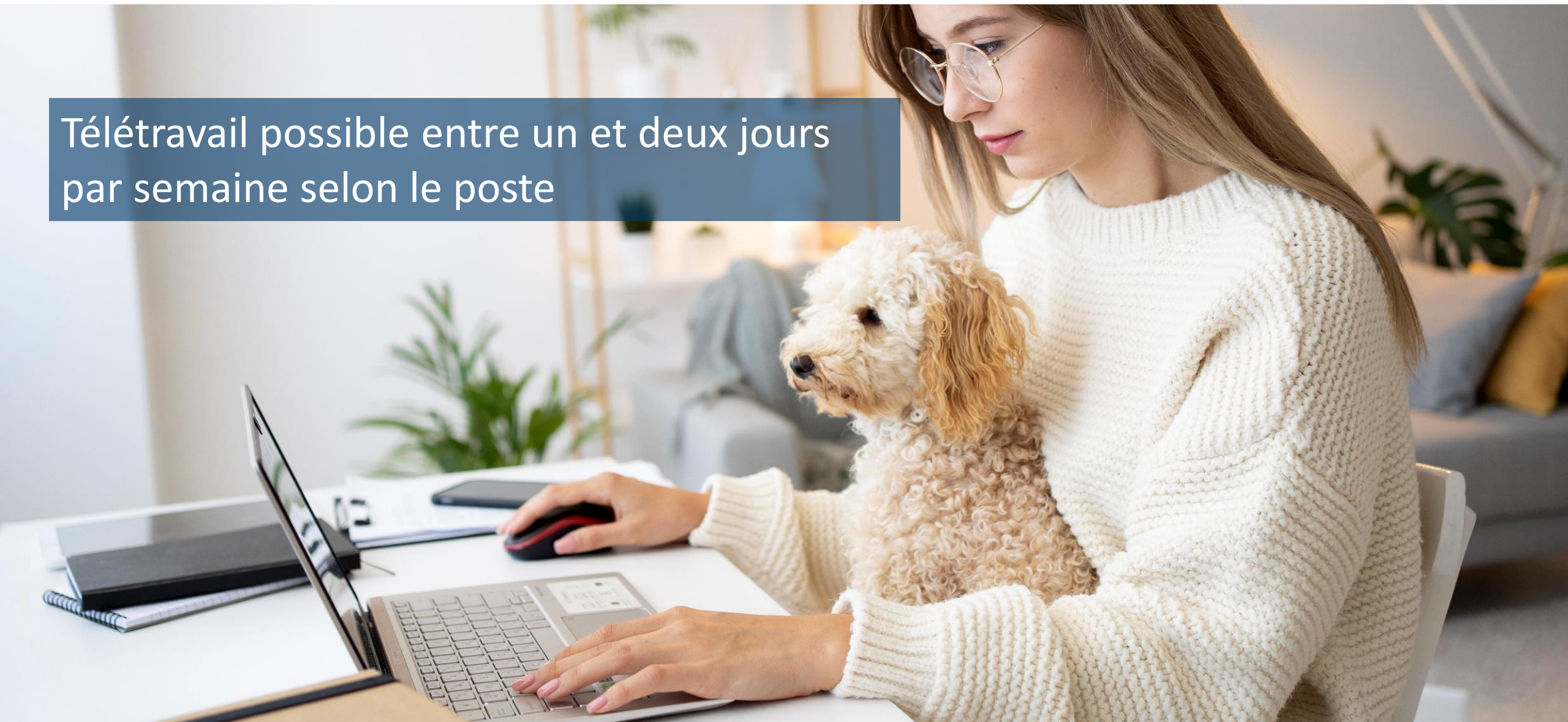


COURT

La "place to be" du
décolletage

Home office

Télétravail possible entre un et deux jours par semaine selon le poste



Prestations sociales

- 185 CHF par mois de participation aux frais de caisse maladie
- 50 CHF par mois et par enfant pour les frais caisse maladie
- 60 CHF par mois d'allocation ménage
- 1'500 CHF d'allocation naissance unique
- Caisse de pensions MPS avec très bonnes prestations (cotisation employeur supérieure à celle de l'employé)
- Retraite modulée/anticipée et pont retraite




Egalité des chances



- Aucune discrimination
- Egalité de traitement
- Respect égalité salaire hommes / femmes

MPS BOUGE !


- 
- Comité sportif organisant différentes activités sportives
 - Participation abonnement de fitness (30%)
 - Fitness sur le site de Bonfol
 - Cours de Pilates en entreprise
 - Massages en entreprise
 - Places de travail ergonomiques
 - Sorties de départements, d'entreprises et plusieurs événements festifs

Nos horaires

Par le passé :

- Semaine à 40h
- Horaire annualisé
- Horaire flexible alternant temps libre et temps bloqués
- ½ jour par mois sur les heures
- Entre 20 et 35 minutes de récupération chaque jour
- Uniquement réservé aux 80-100%

Nos défis

- 
- Nouvelle génération
 - Difficulté d'attirer des nouveaux talents
 - Départs volontaires
 - Perte de compétitivité
 - Equilibre vie-privée / vie professionnelle
 - Satisfaction des collaborateurs
 - Absentéisme

Nos buts

- Meilleur équilibre vie-privée / professionnelle
- Flexibilité et liberté
- Diminution du temps de travail par jour
- Attraction et rétention
- Amélioration de la satisfaction



Et la semaine à 4 jours ?

Modèle pas applicable pour l'industrie

- Machines de production
- Horaire d'équipe





Nos nouveaux horaires

- Suppressions des temps bloqués
 - Travail libre entre 6h et 20h (minimum 6h par jour)
- Semaine de 40 heures possible sur 4.5 jours
 - ½ jour par semaine sur les heures
 - ou 1 jour toutes les 2 semaines
- 40 heures de récupération offerte
 - Diminution de la récupération journalière
- Plages de pauses étendues (2x 12 minutes)
- Maintient du home office

Nos nouveaux horaires

- Possible pour les taux de travail de 60 à 100%
- Horaire allégé pour les équipes

Equipe du matin

Présence libre	Présence obligatoire	Chevauchement	Pauses payées
5h30 – 6h00	6h00 – 14h00	15 minutes	40 minutes*

Equipe du soir

Chevauchement	Présence obligatoire	Présence libre	Pauses payées
15 minutes	13h45 – 21h45	21h45 – 22h15	40 minutes*

Equipe de nuit

Présence libre	Présence obligatoire	Présence libre	Pauses payées
21h45-22h00	22h00-6h00	6h00-6h15	40 minutes*

+20%

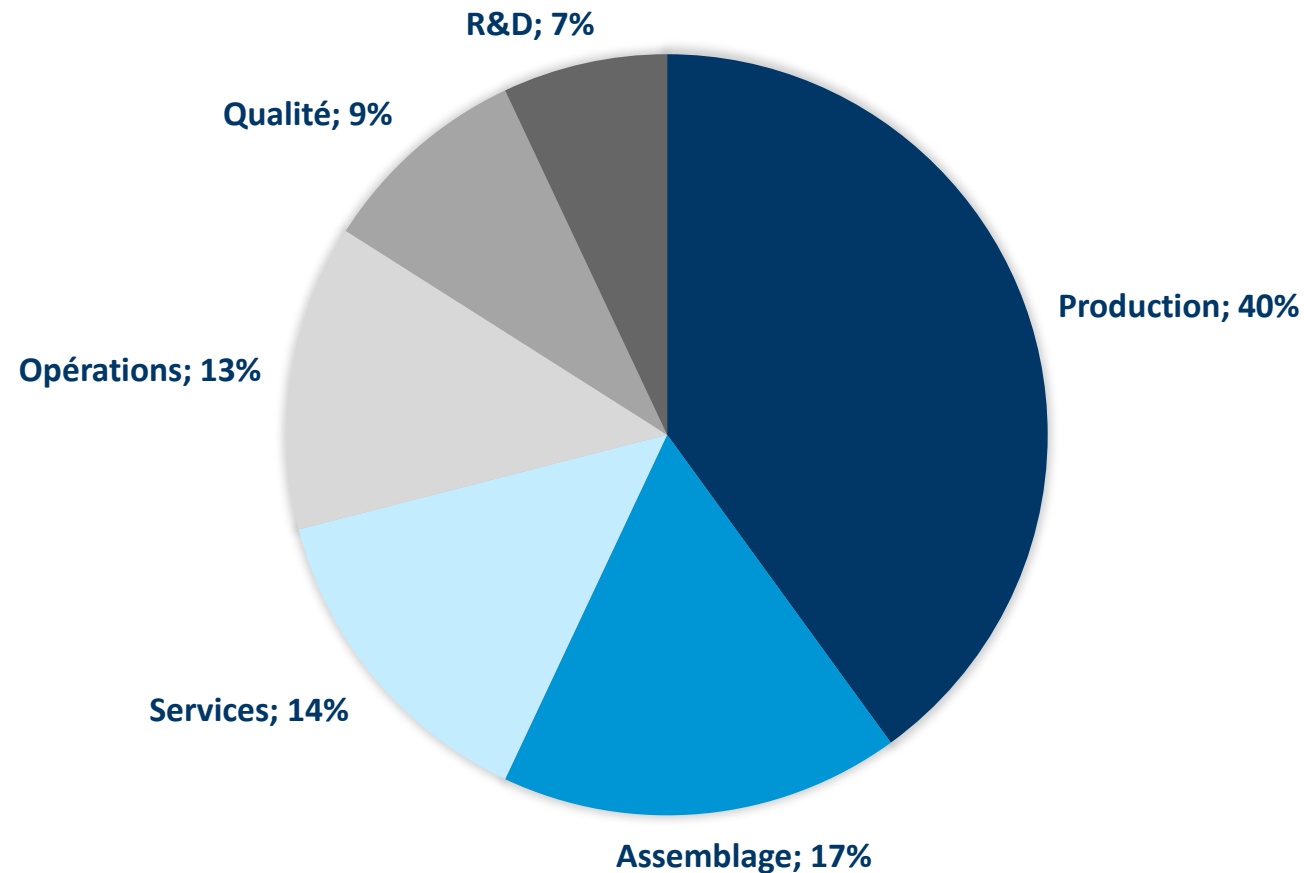
+20%

+25%

Feedback et statistiques

77% des collaborateurs ont utilisé l'avantage des congés sur leurs heures

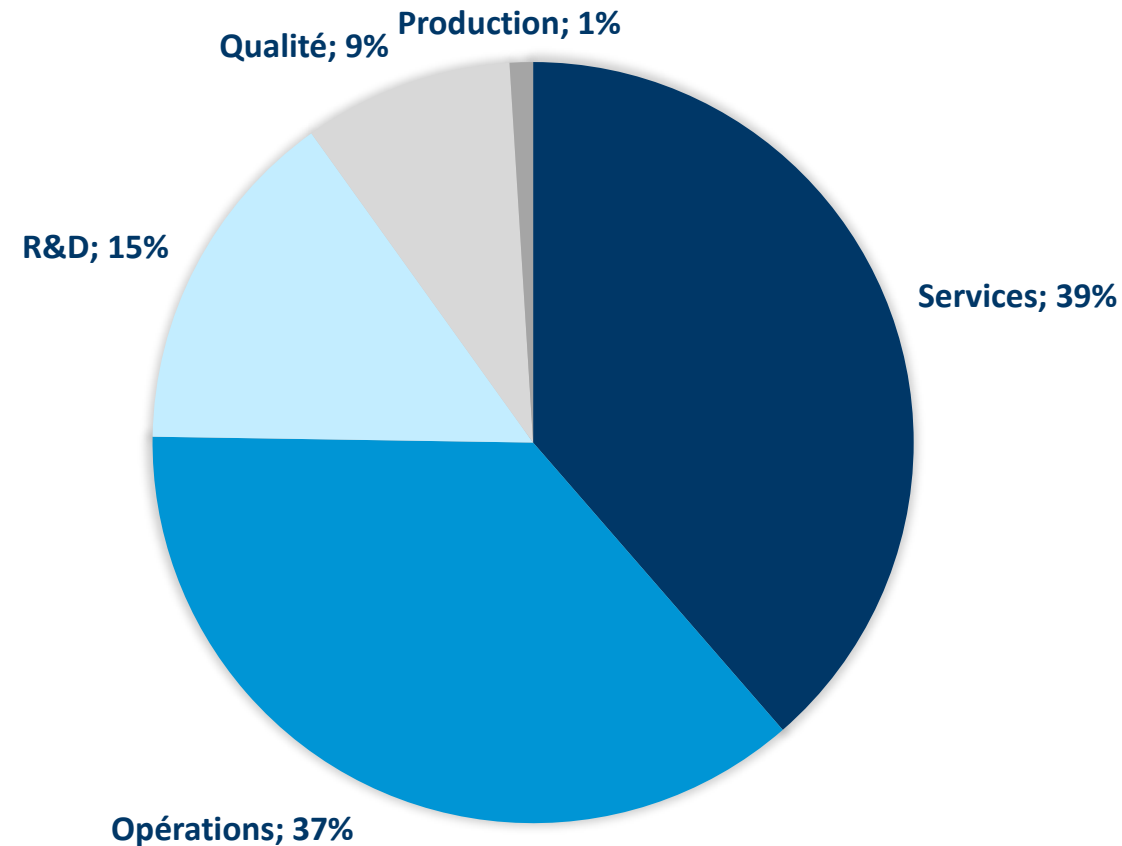
Moyenne de 3.8 jours (env. 30H)



Feedback et statistiques

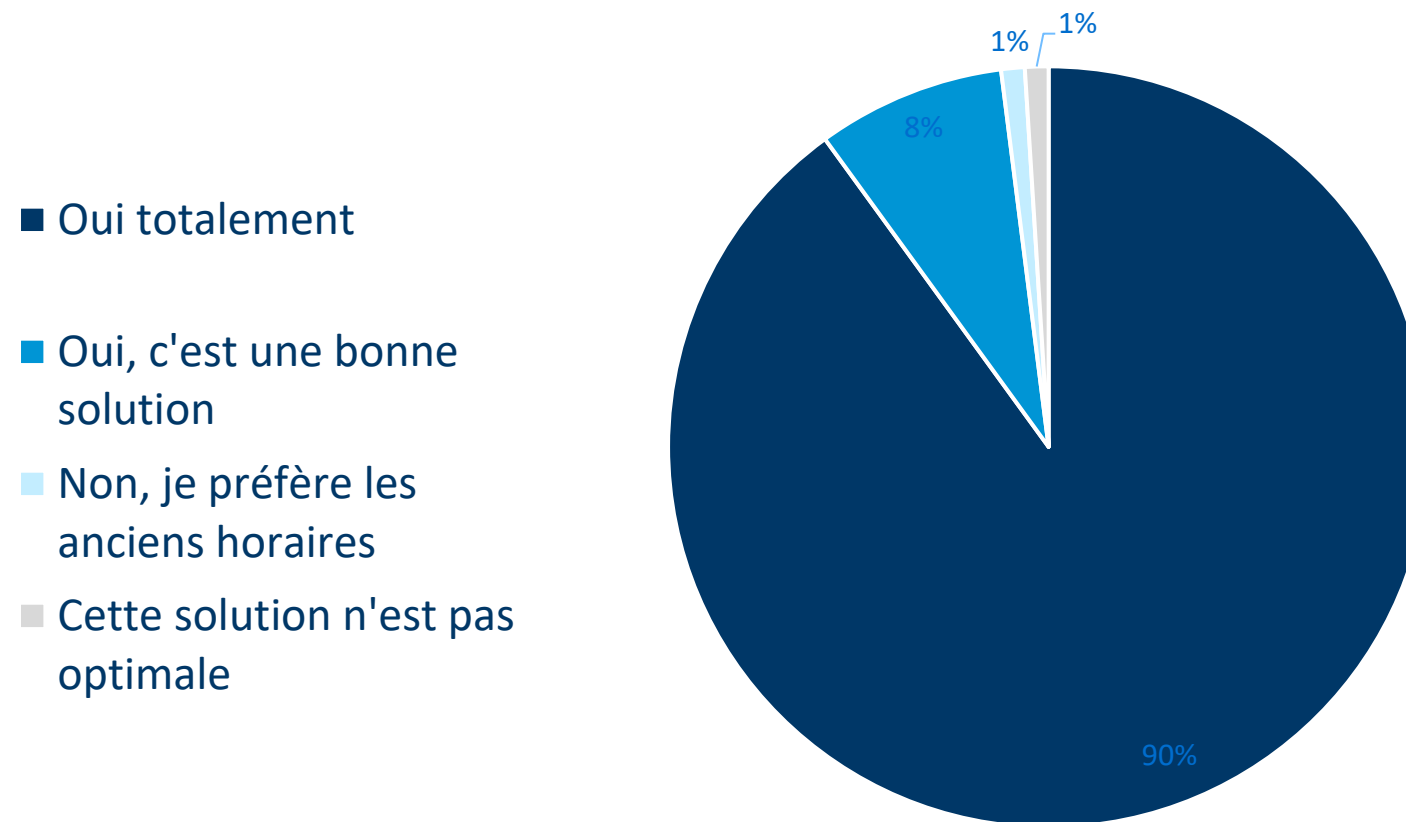
21% des collaborateurs ont fait du home office en 1 année

Moyenne de 20 jours par année (env. 156h)



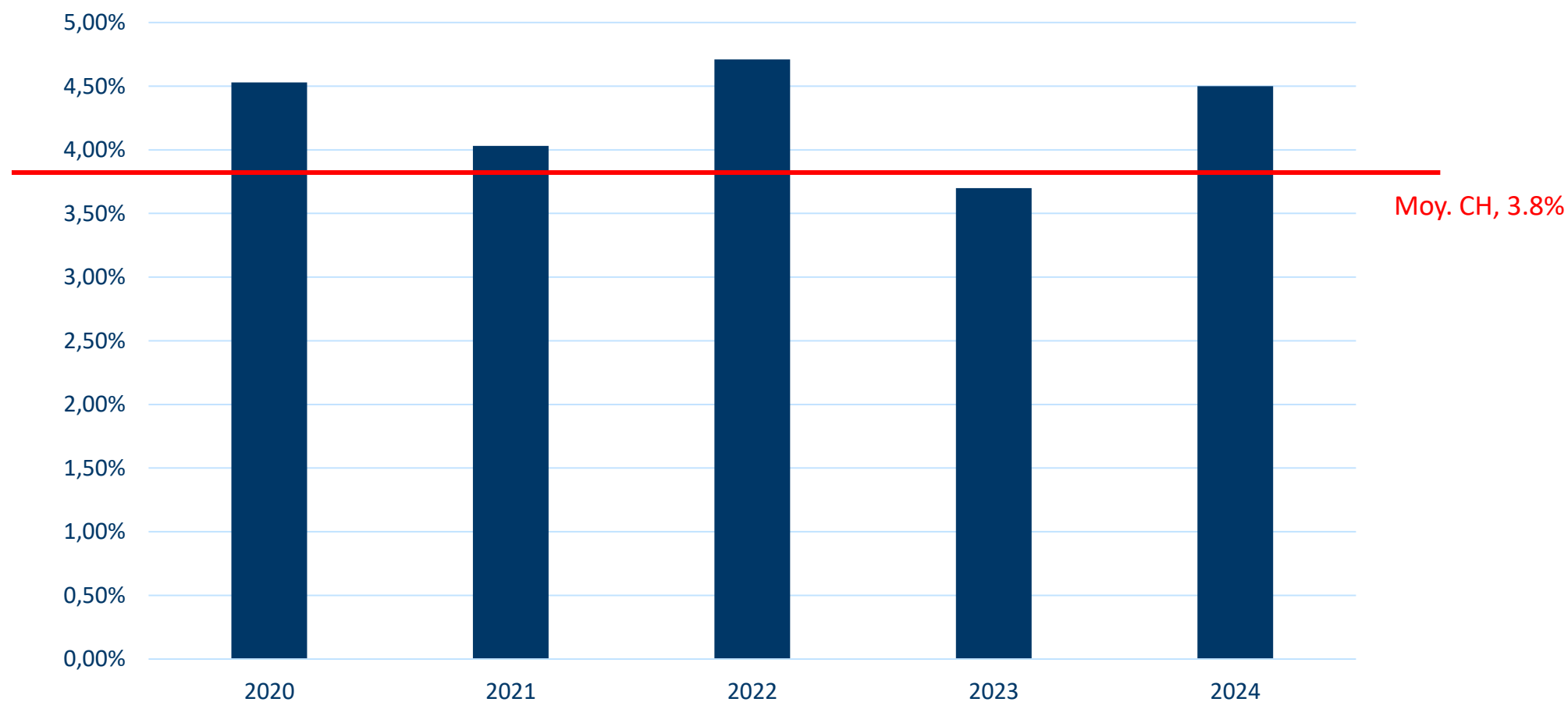
Feedback et statistiques

Est-ce que vous souhaitez continuer avec ces horaires (mars 2024) ?



Et l'absentéisme ?

Ces horaires n'ont, pour l'instant, pas vraiment d'impact sur l'absentéisme.



- Peu ou pas d'abus
- Pas de problème d'organisation des ressources
- Bonne communication
- Confiance mutuelle
- Feedback très positif
- Sentiment de liberté
- Collaborateurs satisfaits
- Attraction de nouveaux talents



Feedback et statistiques

Sondage auprès des collaborateurs

1. Suppression des temps bloqués

2. Diminution de la récupération journalière

3. Congé sur les heures

4. Plages de pauses étendues

Conclusion

Merci de votre attention

Suivez-nous !



Questions ?